

*Votre Maison respire...
Vous respirez !*



Indian'R®
Ventilation Positive
par Surpression
Auto-Régulée.

- Directive 2004/108/CE
- NF EN 60335-1 : Mai 2013
- NF EN 60335-2-80 : Décembre 2004

• Prévention et traitement de la qualité
de l'air et de la condensation
dans les logements d'Habitation.





Le principe de la Ventilation Positive ...

- **Les Ventilations SODEVI Industrie**

Diffusion centrale d'air tempéré pour un remède définitif contre l'humidité et la condensation pour le confort et la santé dans votre habitation. Performant sur 2 niveaux de votre habitation.

- **Indian'R®** la Ventilation Positive par Surpression Auto-Régulée. La Ventilation Positive crée un bouclier contre les gaz du substrat émanant tels que le RADON.

- **Le résultat :**

Un chez-soi où la condensation et les moisissures ne peuvent se développer.

Un nouveau confort et une meilleure santé grâce à la qualité de l'air.



- L'effet dévastateur de la condensation.

- **Les désagréments qui disparaîtront :**

- Humidité et condensation
- Moisissures
- Odeurs
- Ventilation bruyante
- Maintenance et réparations coûteuses

La solution :

Indian'R®

La Ventilation Positive par Surpression Auto-Régulée



- **Nouvelle technologie.**
- **Un design inspiré des turbines à réaction.**
- **La Ventilation Positive par Surpression Auto-Régulée Indian'R® diffuse de l'air purifié et tempéré dans votre habitation.**

L'air est régénéré de façon continue.

L'air pollué est chargé en vapeur d'eau et évacué par surpression.

La qualité de l'air hors pair que vous allez respirer est assurée par un filtre de toute dernière génération en Polypropylène de **Classe G4** qui développe une longueur de 8 mètres.



- **Ce filtre de haute performance, unique sur le marché retient :**

poussière, pollen, insectes, fibres et autres allergènes.

Les Avantages :

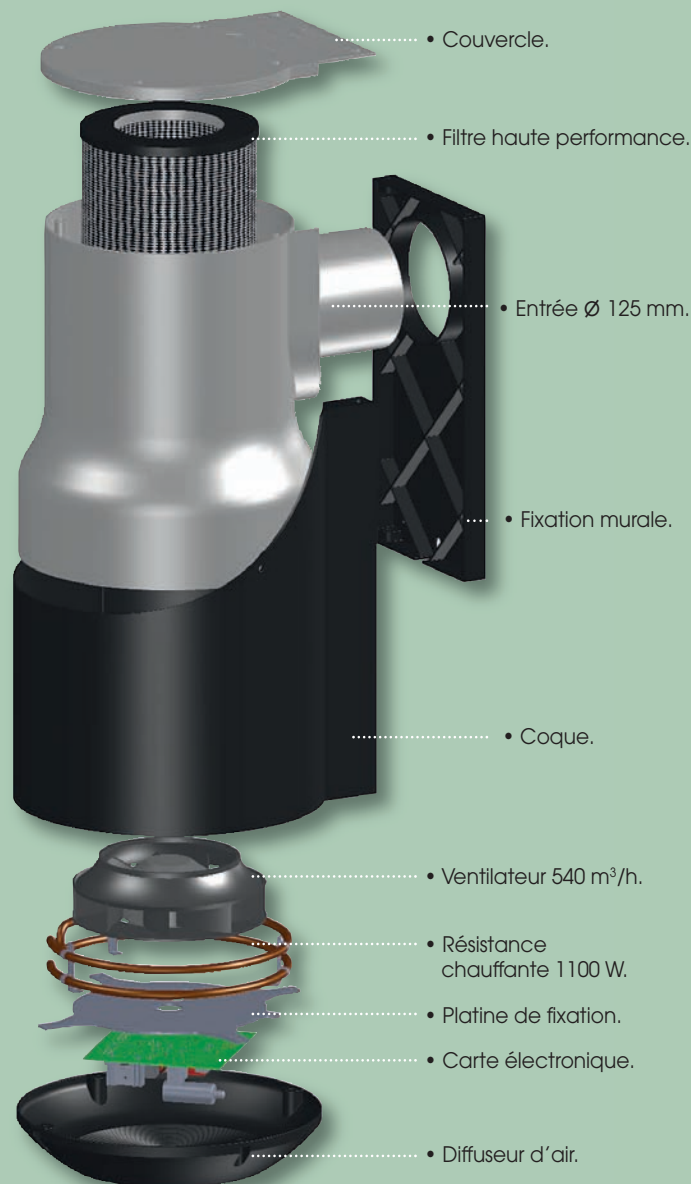


- **Une Garantie de 5 ans.**
- **Ne condense pas, de part sa conception sphérique et sa composition en Copolymere qui optimise le flux d'air.**

- **Directive 2004/108/CE**
- **NF EN 60335-1 : Mai 2013**
- **NF EN 60335-2-80 : Décembre 2004**
- 6 réglages de température.
- 4 réglages de débit.
- Ventilateur 540 m³/h, hors perte de charge.
- Pilotage automatique auto-régulation Débit/Température.
- Puissance Maxi 1100 W.
- Utilisation avec préchauffe.
- Prise d'air extérieure \varnothing 125 mm.
- Filtre 100 % lessivable.
- Régule la condensation.
- Réduit les micro-organismes tels que les acariens.



Indian'R[®]



L'installation

doit être mise en œuvre selon les réglementations et les spécifications en vigueur.

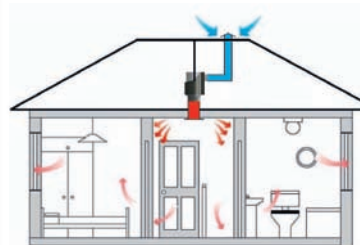
• Indian'R.c

Peut être installée dans les combles suivant les deux configurations suivantes :

- Par suspension avec prise d'air extérieure au travers de la toiture \varnothing 125 (fig. 1).
- La pose d'un chapeau de toiture est obligatoire ainsi que l'utilisation d'une gaine \varnothing 125.
- Par fixation avec prise d'air extérieure au travers d'une paroi (fig. 2).

La pose d'un tube rigide \varnothing 125 ainsi qu'une grille est obligatoire en entrée d'aspiration.

- Une fois l'**Indian'R.c** fixée, positionner un diffuseur au centre de l'habitation en favorisant les parties communes, puis relier la gaine de \varnothing 200 entre le manchon du diffuseur et la bouche de sortie de la ventilation.



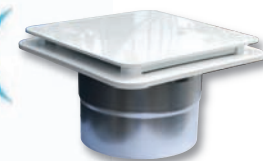
• fig. 1



• fig. 2



• fig. 3



• Diffuseur d'air
4 volets réglables.



• fig. 4

• Indian'R.a

L'**Indian'R.a** peut être installée en apparent dans un logement suivant les deux configurations suivantes :

- Par fixation avec prise d'air extérieure au travers d'une paroi (fig. 3).
- Par fixation avec prise d'air extérieure au travers d'une paroi (fig. 4), raccordement \varnothing 125 pour une diffusion déportée.
- Pour les deux configurations la pose d'un tube rigide \varnothing 125 ainsi qu'une grille est obligatoire en entrée d'aspiration.



CACHET DE L'ENTREPRISE



S.A.S au capital de 200.000 €

ZI DE LADOUX - RUE ORANGE - BP 70051 - 63118 CEBAZAT

Tél. 04.73.23.63.16 Fax. 04.73.23.63.19

E-mail : sodeviindustrie@groupe-titel.com